



Nome	XENIA HOTELLERIE SOLUTION S.P.A.
Safe number	IT02168951

04/10/2018 08:51:37

69

Rischio Basso

Credito

€ 83.000

Stato

Attiva

Protesti

-

Importo dei protesti

-

Numero di registrazione ufficiale (CCIAA/NREA)	CH/102263		
Provincia	CHIETI		
Numero partita IVA	01691390692		
Indirizzo Completo	VIA ANTONIO GRAMSCI 79, 66016 GUARDIAGRELE CH		
Forma Legale	SOCIETA' PER AZIONI		
Codice Fiscale	01691390692		
Numero di addetti	26	Numero di telefono	0871803600
Stato Società	Registrata	Sezione del registro Imprese	ORDINARIA
Capitale Sociale	1.200.000	Altre informazioni indirizzo	-
Ultimo Protocollo I.C.	03/07/2018	Data di Costituzione	22/08/1994
Data di chiusura	-	Data Iscrizione REA	Società iscritta prima 19/02/1996
Tipo Società	Sede Principale	Indirizzo e-mail	XENIAHS@PEC.XENIAHS.COM

Commenti

Il Valore della Produzione è superiore alla media del settore.	●
Il Valore della Produzione è aumentato da € 23,371,055 a € 26,643,897 rispetto all'esercizio precedente.	●
Il punteggio di rischio di questa società è aumentato da 66 a 69.	●
I profitti al netto delle imposte sono superiori alla media del settore.	●
I profitti al netto delle imposte sono aumentati da € -373,763 a € 320,355 rispetto all'esercizio precedente.	●
Il limite di credito per questa società è aumentato da € 79,000 a € 83,000.	●
I rendiconti finanziari registrati risalgono a 9 mesi fa.	●
Non ci sono procedimenti legali a carico della società	●
Questa società è in esistenza da oltre 10 anni.	●
La società ha 26 dipendenti.	●
La società è presente all'indirizzo indicato da oltre 3 anni.	●

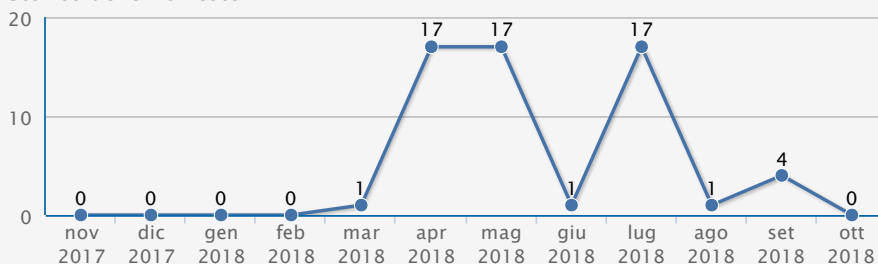
Eventi storici

DATA DELL'EVENTO	DESCRIZIONE	VALORE PRECEDENTE	VALORE SUCCESSIVO
07/07/2018	Limite di credito aumentato	€ 79,000	€ 83,000
07/07/2018	Punteggio di rischio cambiato	66	69

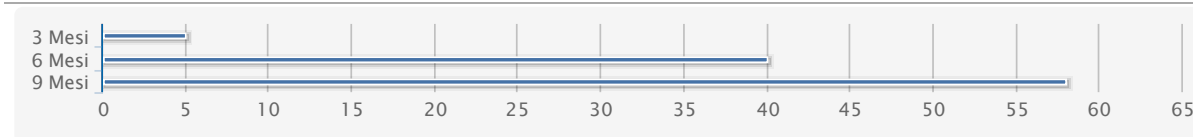
Sintesi richieste

L'ultima richiesta è avvenuta il 21/09/2018.
Ci sono state 58 richieste negli ultimi 12 mesi.
La media mensile di richieste è 5.

Storico delle richieste



	3 MESI	6 MESI	9 MESI
Richieste	5	40	58



Struttura del gruppo - 5 Società da 1 Paesi

NOME SOCIETÀ	PAESE	SAFE NUMBER	NUMERO DI REGISTRAZIONE SOCIETÀ	STATO
PHI SRL - UNIPERSONALE	IT	IT04706153	02502530690	Attivo
MEASALUS DI SANTA BRIGIDA DI KILDARE S.R...	IT	IT11310413	02600770693	Inattivo
THOT S.R.L.	IT	IT04397655	02432990691	Attivo
XENIA HOTELLERIE SOLUTION S.P.A.	IT	IT02168951	01691390692	Attivo
SCRINIUM S.R.L.	IT	IT02148444	02384310690	Inattivo

Informazioni Settore industriale

Attività Economica - ATECO 2007	702209
Codice Attività - ATECO 2007	Altre attività di consulenza imprenditoriale e altra consulenza amministrativo-gestionale e pianificazione aziendale
Numero di società in codice attività	83987
Numero di società annullato in codice attività	19559

Dati finanziari chiave

ULTIMA DATA DI CHIUSURA DELL'ANNO CONTABILE	TOTALE VALORE DELLA PRODUZIONE	UTILE (PERDITA) DELL'ESERCIZIO
2017	€ 26.643.897	€ 320.355

Classificazione di merito creditizio e limiti

Punteggio di oggi [0-100]	69	da 06/07/2018	Credito di oggi (€)	€ 83.000	da 06/07/2018
Classificazione precedente [0-100]	66		Credito precedente (€)	€ 79.000	
Rischio Molto Basso = da 71 a 100					
Rischio Basso = da 51 a 70					
Rischio Moderato = da 30 a 50					
Rischio Alto = da 21 a 29					
Rischio Molto Alto = da 1 a 20					

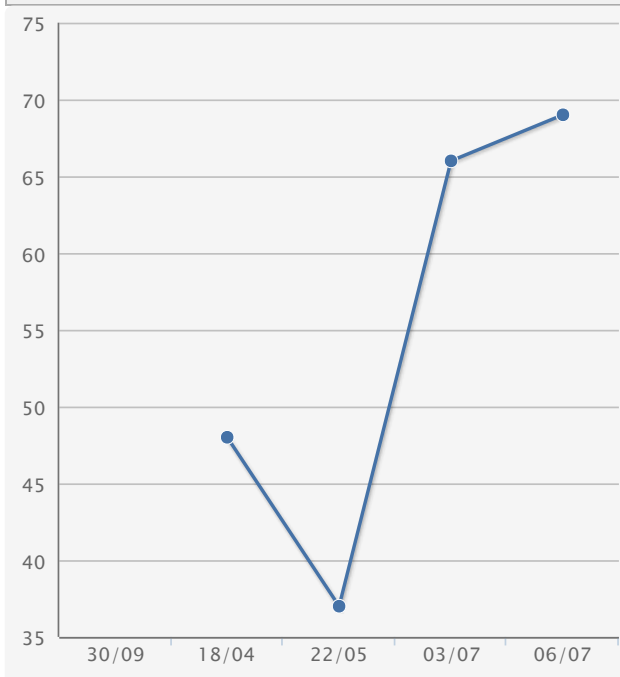
Punteggio di Rischio Creditsafe

Il Punteggio di Rischio Creditsafe viene assegnato su una scala da 1 a 100 e offre una previsione sul rischio che la società diventi insolvente nei prossimi 12 mesi.

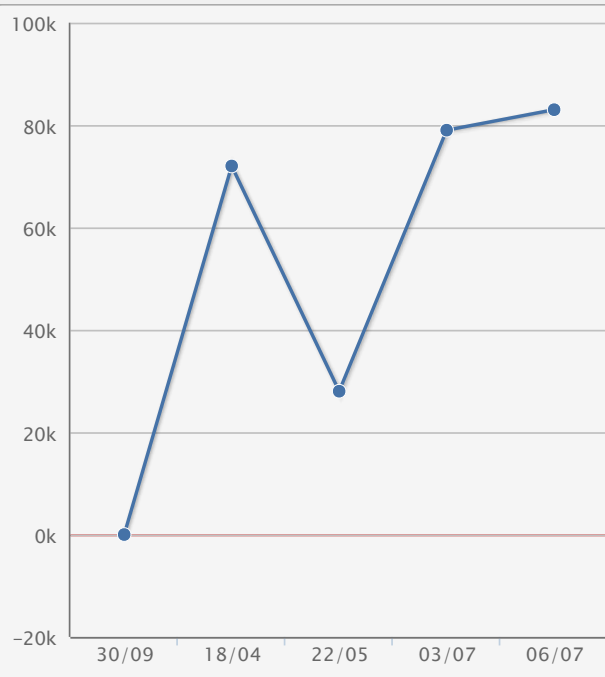
Definizioni del Limite Creditsafe

Il Credito assegnato è una raccomandazione riguardante il valore di scoperto gestibile per l'azienda in questione

Storico del punteggio di rischio



Storico limite di credito



Punteggio di Rischio Internazionale

B Descrizione del Punteggio di Rischio Internazionale Affidabilità Alta

Il Punteggio di Rischio Internazionale è un punteggio standardizzato derivato dal Punteggio di Rischio Creditsafe. Esso permette la comparazione di aziende registrate in paesi differenti.

Punteggio	Descrizione
A	Affidabilità Molto Alta
B	Affidabilità Alta
C	Affidabile
D	Attenzione – Affidabilità Bassa
E	Non Disponibile

CONTO ECONOMICO

Data	31/12/2017		31/12/2016		31/12/2015
Valuta	EURO €	(%)	EURO €	(%)	EURO €
Tipo Bilancio	Ordinario		Ordinario		Ordinario
Ricavi operativi	26.518.222	15%	23.138.446	-31%	33.526.844
Altri ricavi e proventi	125.675	-46%	232.609	-91%	2.709.789
Totale valore della produzione	26.643.897	14%	23.371.055	-36%	36.236.633
Costo per acquisti	152.439	4%	147.029	560%	22.270
Costo per servizi	24.165.851	12%	21.562.113	-35%	32.974.963
Costo del personale	1.064.004	-14%	1.231.876	-24%	1.612.501
Margine operativo lordo (EBITDA)	835.050	683%	-143.345	-111%	1.284.548
Risultato operativo (EBIT)	681.200	575%	-143.345	-113%	1.074.628
Ammortamenti e svalutazioni	130.793	-20%	163.629	13%	144.791
Variazione delle rimanenze di materie prime	-	-	6.852	-	-
Accantonamenti per rischi e oneri	153.850	-	-	-	209.920
Oneri diversi di gestione	292.357	-30%	416.606	111%	197.559
Totale costi della produzione	25.962.697	10%	23.514.400	-33%	35.162.005
Proventi e oneri finanziari	171.543	175%	-227.333	59%	-551.112
Risultato prima delle imposte	509.658	237%	-370.678	-171%	523.507
Imposte sul reddito d'esercizio	189.303	6.038%	3.084	-99%	259.173
Utile (Perdita) dell'esercizio	320.355	186%	-373.763	-241%	264.334
Flusso di cassa	451.148	315%	-210.134	-151%	409.125

STATO PATRIMONIALE: ATTIVO

Data	31/12/2017		31/12/2016		31/12/2015
Valuta	EURO €	(%)	EURO €	(%)	EURO €
Tipo Bilancio	Ordinario		Ordinario		Ordinario
Crediti verso soci	-	-	-	-	-
Immobilizzazioni immateriali	134.089	-26%	180.024	-29%	253.929
Immobilizzazioni materiali	1.642.844	-2%	1.674.939	-3%	1.719.849
Immobilizzazioni finanziarie	677.053	-21%	854.108	-2%	869.446
Totale immobilizzazioni	2.453.986	-9%	2.709.070	-5%	2.843.224
Totale rimanenze	3.440	-50%	6.852	-	-
Totale crediti	10.068.231	20%	8.421.670	-21%	10.660.235
di cui entro 12 mesi	10.068.231	20%	8.421.670	-21%	10.660.235
di cui verso clienti nei 12 mesi	8.670.200	5%	8.254.074	-20%	10.311.453
Attività finanziarie che non costituiscono immobilizzazioni	-	-	326.276	-82%	1.771.186
Totale disponibilità liquide	2.287.022	6%	2.154.494	60%	1.347.293
Totale attivo circolante	12.358.693	13%	10.909.293	-21%	13.778.714
Ratei e risconti attivi	0	-	0	-	0
Totale attivo	14.812.679	9%	13.618.363	-18%	16.621.938

STATO PATRIMONIALE: PASSIVO

Data	31/12/2017		31/12/2016		31/12/2015
Valuta	EURO €	(%)	EURO €	(%)	EURO €
Tipo Bilancio	Ordinario		Ordinario		Ordinario
Patrimonio netto	752.126	50%	501.019	-44%	890.520
Capitale sociale	1.200.000	0%	1.200.000	0%	1.200.000
Altre riserve	-	-	-703.668	-2%	-687.929
Utile (Perdita) dell'esercizio	320.355	186%	-373.763	-241%	264.334
Fondo TFR	408.927	4%	393.501	9%	360.091
Totale debiti	14.403.752	13%	12.723.843	-17%	15.371.326
Debiti entro 12 mesi	12.895.649	12%	11.467.399	-15%	13.473.965
di cui verso fornitori	10.201.349	13%	9.063.220	-12%	10.334.115
di cui verso banche	2.204.950	6%	2.081.069	-25%	2.771.643
Debiti oltre i 12 mesi	752.977	-40%	1.256.444	-34%	1.897.358
di cui verso banche	390.398	-56%	892.551	-36%	1.393.871
Altri debiti	255.489	-12%	291.641	-7%	312.183
Ratei e risconti passivi	0	-	0	-	0
Totale passivo e patrimonio netto	14.812.679	9%	13.618.363	-18%	16.621.938

RENDICONTO FINANZIARIO: METODO DIRETTO

Data	31/12/2017		31/12/2016		31/12/2015
Valuta	EURO €	(%)	EURO €	(%)	EURO €
Tipo Bilancio	Ordinario		Ordinario		Ordinario
A) Flusso finanziario dell'attività operativa	609.507	-68%	1.898.681	16%	1.633.616
B) Flusso finanziario dell'attività di investimento	160.092	226%	-127.356	-106%	2.252.232
C) Flusso finanziario dell'attività di finanziamento	-637.071	34%	-964.123	76%	-4.074.266
Variazione delle disp. liquide (A ± B ± C)	132.528	-84%	807.202	528%	-188.418
Disponibilità liquide a inizio esercizio	2.154.494	60%	1.347.293	-12%	1.535.711
Disponibilità liquide a fine esercizio	2.287.022	6%	2.154.494	60%	1.347.293

INDICI

Data	31/12/2017	31/12/2016	31/12/2015
Tipo Bilancio	Ordinario	Ordinario	Ordinario
INDICI DI SVILUPPO			
Variatione dei ricavi (%)	14,60	-30,98	-38,65
Variatione valore della produzione (%)	14,00	-35,50	-33,70
Variatione dell'attivo (%)	8,76	-18,06	-43,26
Variatione del patrimonio netto (%)	50,11	-43,73	-50,27
INDICI DI REDDITIVITÀ			
R.O.S. (%) (Return on sales)	2,55	-0,61	2,96
R.O.I. (%) (Return on investment)	4,59	-1,05	6,46
R.O.E. (%) (Return on equity)	42,59	-74,60	29,68
INDICI DI LIQUIDITÀ			
Indice di disponibilità (Current ratio)	95,81	95,13	102,26
Indice di liquidità immediata (Acid test)	95,78	95,07	102,26
Giorni di credito clienti	119,33	130,20	112,25
Giorni di credito fornitori	153,11	152,38	114,31

CONTO ECONOMICO (IFRS)

Data	31/12/2017		31/12/2016		31/12/2015
Valuta	EURO €	(%)	EURO €	(%)	EURO €
Tipo Bilancio	Ordinario		Ordinario		Ordinario
Ricavi	26.643.897	14%	23.371.055	-36%	36.236.633
Costi operativi	25.962.697	10%	23.514.400	-33%	35.162.005
Reddito operativo	681.201	575%	-143.345	-113%	1.074.629
Risultato della gestione finanziaria	0	-	0	-	0
Utile ante imposte	509.658	237%	-370.678	-171%	523.507
Imposte	189.303	6.038%	3.084	-99%	259.173
Utile netto	320.355	186%	-373.763	-241%	264.334
Altri stanziamenti	0	-	0	-	0
Utile non distribuito	320.355	186%	-373.763	-241%	264.334

STATO PATRIMONIALE (IFRS)

Data	31/12/2017		31/12/2016		31/12/2015
Valuta	EURO €	(%)	EURO €	(%)	EURO €
Tipo Bilancio	Ordinario		Ordinario		Ordinario
Altre immobilizzazioni	1.642.844	-2%	1.674.939	-3%	1.719.849
Totale immobilizzazioni materiali	1.642.844	-2%	1.674.939	-3%	1.719.849
Altre immobilizzazioni immateriali	134.089	-26%	180.024	-29%	253.929
Totale immobilizzazioni immateriali	134.089	-26%	180.024	-29%	253.929
Investimenti	1.209	-71%	4.209	-	-
Crediti intercompany	0	-	0	-	0
Altre immobilizzazioni	675.844	-20%	849.898	-2%	869.446
Totale altre immobilizzazioni	677.053	-21%	854.107	-2%	869.446
Totale attivo immobilizzato	2.453.986	-9%	2.709.070	-5%	2.843.224
Rimanenze per lavori in corso	0	-	0	-	0
Altre rimanenze	3.440	-50%	6.852	-	0
Totale rimanenze	3.440	-50%	6.852	-	-
Crediti verso clienti entro 12 mesi	8.670.200	5%	8.254.074	-20%	10.311.453
Crediti infragruppo	0	-	0	-	0
Crediti a medio/lungo termine	0	-	0	-	0
Altri crediti	1.398.031	734%	167.596	-52%	348.782
Totale crediti	10.068.231	20%	8.421.670	-21%	10.660.235
Disponibilità liquide	2.287.022	6%	2.154.494	60%	1.347.293
Altre attività correnti	0	-	326.277	-82%	1.771.186
Totale attivo corrente	12.358.693	13%	10.909.293	-21%	13.778.714
Totale attivo	14.812.679	9%	13.618.363	-18%	16.621.938
Debiti verso fornitori entro 12 mesi	10.201.349	13%	9.063.220	-12%	10.334.115
Debiti verso banche entro 12 mesi	2.204.950	6%	2.081.069	-25%	2.771.646
Altri debiti finanziari	8.663	415%	1.681	-94%	29.310
Debiti infragruppo	0	-	0	-	0
Altri debiti	483.687	50%	321.429	-5%	338.898
Totale passivo corrente	12.898.649	12%	11.467.399	-15%	13.473.969
Debiti verso banche oltre i 12 mesi	390.398	-56%	892.551	-36%	1.393.871
Altri debiti finanziari oltre i 12 mesi	17.920	-	0	-	503.487
Debiti infragruppo oltre i 12 mesi	0	-	0	-	0
Altri debiti oltre i 12 mesi	753.586	-1%	757.394	110%	360.091
Totale passivi a medio/lungo termine	1.161.904	-30%	1.649.945	-27%	2.257.449
Totale passivo	14.060.553	7%	13.117.344	-17%	15.731.418
Capitale sociale	1.200.000	0%	1.200.000	0%	1.200.000
Riserve di utili	320.355	186%	-373.763	-241%	264.334
Altre riserve	-768.229	-136%	-325.218	43%	-573.814
Patrimonio netto	752.126	50%	501.019	-44%	890.520

ALTRE ATTIVITÀ FINANZIARIE (IFRS)

Data	31/12/2017		31/12/2016		31/12/2015
Valuta	EURO €	(%)	EURO €	(%)	EURO €
Tipo Bilancio	Ordinario		Ordinario		Ordinario
Capitale circolante netto	-539.956	3%	-558.106	-283%	304.745
Valore netto	618.037	93%	320.995	-50%	636.591

INDICI (IFRS)			
Data	31/12/2017	31/12/2016	31/12/2015
Tipo Bilancio	Ordinario	Ordinario	Ordinario
ANDAMENTO DELL'ATTIVITÀ COMMERCIALE			
Utile lordo (%)	1,91	-1,59	1,45
ROCE (%) (Return on capital employed)	26,63	-17,23	16,63
ROA (%) (Return on total assets employed)	3,44	-2,72	3,15
RONA (%) (Return on net assets employed)	67,76	-73,99	58,79
Valore produzione/Capitale circolante netto	-49,34	-41,88	118,91
EFFICIENZA OPERATIVA			
Turnover del magazzino (%)	0,01	0,03	-
Tempo medio di incasso (gg)	118,77	128,91	103,86
Tempo medio di pagamento (gg)	139,75	141,55	104,09
SOLIDITÀ DI BREVE PERIODO			
Indice di disponibilità	0,96	0,95	1,02
Indice di liquidità	0,96	0,95	1,02
Indice di indebitamento a breve termine	17,15	22,89	15,13
SOLIDITÀ DI LUNGO PERIODO			
Indice indebitamento a medio lungo termine	447,65	744,69	564,74
Indice di indipendenza finanziaria	5,12	3,73	5,44
Indice di indebitamento	18,69	26,18	17,67

L'utilizzo del presente documento è consentito ai soli fini interni. La sua diffusione a terzi, in qualsiasi modo intervenuta, costituisce violazione di obbligo contrattuale. Il cliente sarà quindi responsabile di tutti i danni che dovessero derivare a terzi a cause delle divulgazione diretta o indiretta delle informazioni forniti.